

## La Société

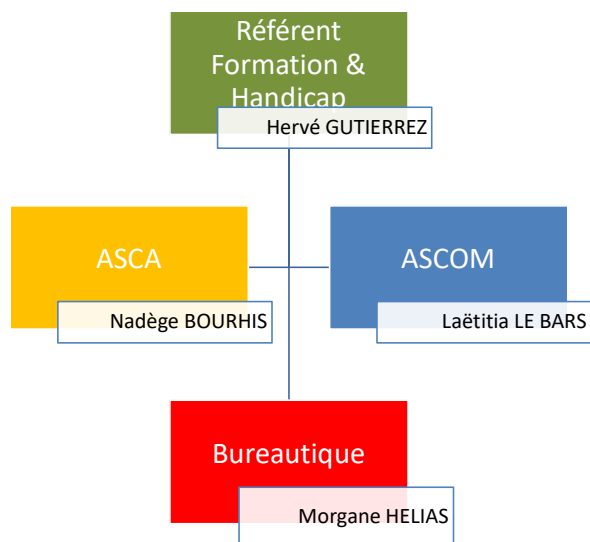
Depuis 2013, PARALLE FORMATIONS propose des Formations dans le domaine de la Comptabilité et de la Bureautique. Les formations proposées permettent d'obtenir les Certifications ASCA, ASCOM et TOSA. Nous accueillons tous nos stagiaires dans nos locaux, et disposons de 3 salles équipées de postes de travail préparés aux formations dispensées.

## L'Equipe

3 formatrices salariées réalisent les travaux de Formation. Elles sont aptes à intervenir sur l'ensemble de nos activités et développent chacune nos compétences.



## Organigramme



## Formations Opérationnelles

Nos formatrices travaillent en étroite collaboration avec vous pour adapter la formation à vos besoins. Elles s'adaptent à vos connaissances et à votre rythme d'apprentissage.

Toutes nos Formations sont individualisées. Chaque stagiaire travaille individuellement, et à son rythme, sur les supports de cours avec l'aide d'une Formatrice. La formation individualisée permet d'adapter le parcours en fonction des acquis et des besoins.

Vous souhaitez approfondir plus particulièrement un point du programme ? Nous vous proposons des exercices complémentaires. Vous n'avez pas l'utilité d'étudier certaines fonctionnalités ? Inutile d'y passer du temps.

Individualisation ne veut pas dire autoformation : le nombre limité de stagiaires nous permet d'être présents à vos côtés pour vous aider dans votre apprentissage.



### Informations utiles

#### Horaires

Les formations ont lieu de 8h30 à 16h30 avec une pause déjeuner d'une heure, de 12h00 à 13h00. Ce rythme peut être adapté à 9h00-12h00 / 13h00-16h00 pour les formations longues,

#### Matériels

Nous mettons à disposition de chaque stagiaire un matériel adapté au contenu des formations proposées.

A travers 3 salles équipées respectivement de 12, 8 et 8 postes informatiques identiques avec imprimantes, ainsi que les logiciels Office 2021 et EBP ELITE (Comptabilité, Gestion Commerciale)

#### Restauration

Nous disposons d'une salle de pause pour que chacun puisse déjeuner le repas qu'il-elle amène au centre.

#### Evaluation et compte-rendu de la formation

Procédés sous formes de jeux d'essai, d'exercices, de questionnaires (QCM) et de rapport d'analyse.

#### Accessibilité

En cas de handicap de l'un des stagiaires, merci de nous prévenir dès le retour de la convention. Nous prendrons en compte le handicap, dans la mesure du possible, pour réaliser la Formation.

## Conditions Générales

### Inscription

Suite à l'inscription du stagiaire, Parallèle Formations envoie le programme de formation et la convention de formation en 2 exemplaires. Un exemplaire est à retourner signé à Parallèle Formations.

### Annulation ou report de la formation par le stagiaire

Le stagiaire peut annuler ou demander un report, sans frais, d'une formation, si cette annulation intervient au plus tard quinze jours ouvrés avant la date de démarrage de la formation. Au-delà de cette date les frais de stage et frais annexes peuvent être entièrement réclamés au stagiaire.

### Annulation ou report de la formation par Parallèle Formations

Sous circonstances exceptionnelles, Parallèle Formations peut annuler ou reporter, sans frais, une formation si cette annulation intervient au plus tard quinze jours ouvrés avant la date de démarrage de la formation. En cas de circonstances exceptionnelles indépendantes de Parallèle Formations ou en cas d'indisponibilité subite du formateur (accident, maladie, etc.), Parallèle Formations peut également annuler ou reporter la formation prévue, sans préavis ; dans ce cas si le stagiaire a engagé des frais de déplacement ou s'est déplacé jusqu'au locaux de la formation, celui-ci peut demander une indemnisation de déplacement à Parallèle Formations. Dans tous les cas, Parallèle Formations s'engage à proposer une solution de remplacement dans les plus brefs délais et au mieux pour le stagiaire.

### Attestation de stage

À l'issue de la formation, le stagiaire signera sa feuille de présence et Parallèle Formations remettra au stagiaire une attestation de présence. Par ailleurs, un questionnaire de satisfaction, à remplir et à renvoyer à Parallèle Formations, sera remis au stagiaire.



### Facturation

Si le stagiaire souhaite que le règlement soit émis par un Financier Tiers dont il dépend, il lui appartient :

- de faire une demande de prise en charge un mois avant le début de la formation et de s'assurer de la bonne fin de cette demande.

- de l'indiquer explicitement sur la convention de formation professionnelle continue.

- de s'assurer de la bonne fin du paiement par l'organisme qu'il aura désigné.

Si le Financier ne prend en charge que partiellement le coût de la formation, le solde du montant de la formation sera facturé au stagiaire.

Si Parallèle Formations n'a pas reçu l'accord de prise en charge du Financier un mois après le démarrage de la formation, le stagiaire sera facturé de l'intégralité du coût du stage.

### Responsabilités mutuelles

Parallèle Formations est responsable de la qualité de la formation dispensée, soit en stage groupé, soit en personnalisée, tant au niveau du contenu que de la pédagogie. Si, malgré le soin apporté à la formation, le stagiaire avait une réclamation, celle-ci peut être exprimée par tout moyen à la convenance de celui-ci, dans les 5 jours ouvrables suivant la formation. Dans ce cas, Parallèle Formations s'engage à apporter une réponse appropriée.

Le stagiaire assure la responsabilité de :

- L'adéquation entre la formation dispensée et les besoins du stagiaire ; Parallèle Formations a cependant un devoir de conseil si le stagiaire le lui demande.

- Du contenu des saisies effectuées dans les logiciels lors de la formation.

### Absences

En cas d'absence constatée d'un stagiaire en début de journée, et sans information de la part de ce dernier, Parallèle Formations appellera le stagiaire, En cas de non-réponse, il contactera le donneur d'ordre en Entreprise (le cas échéant).

Dans le cas des formations dépassant 4 semaines, un bilan intermédiaire sera réalisé pour vérifier la bonne progression du stagiaire ainsi que le rythme adapté,